

Dekorfarben für Unterglasurmalerei und Majolikamalerei



Dekorfarben Pulver Brennereich **950° bis 1250°C** Lieferform: 50 gr

Die Dekorfarben werden einfach mit Wasser angerührt. Auf Grund ihrer Feinheit sind die Pulver Dekorfarben sehr ergiebig. Alle Farben sind untereinander mischbar. Das Pulver ist im oxidierenden Brennereich von **950° bis 1250°C** einsetzbar.



KD-01
schwarz



KD-02
dunkelgrau



KD-03
schiefergrau



KD-04
hellgrau



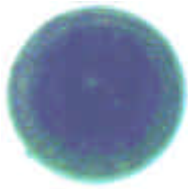
KD-06
lichtblau



KD-07
türkisblau



KD-08
tannengrün



KD-09
blaugrün



KD-10
chromgrün



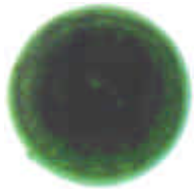
KD-11
malachitgrün



KD-12
maigrün



KD-13
lindgrün



KD-14
kupfergrün



KD-15
seegrün



KD-16
braun



KD-17
nussbraun



KD-18
rehbraun



KD-19
cognacbraun



KD-20
ocker



KD-21
lachs



KD-22
rosenholz



KD-23
violett



KD-24
blauviolett



KD-25
amethyst



KD-26
kirschrot



KD-27
erika



KD-28(1100°C)
orangegelb



KD-29
senf



KD-30
zitronengelb



KD-31
weiß



KD-46
rot



KD-47
pampelmuse



KD-48
reliefweiß



KD-49
orange



KD-50
dunkelrot



KD-51
kobaltblau



Dekorfarben im Näpfchen Brennbereich 950° bis 1250°C

Die Dekorfarben werden einfach mit Wasser angerührt. Auf Grund ihrer Feinheit sind die Dekorfarben sehr ergiebig. Alle Farben sind untereinander mischbar.



Lieferform:

N... **Napf einzeln** lieferbar

NF-6 Farbkasten
mit 6 Grundfarben
Napf N-4, 6, 8, 9, 10, 15

NF-12 Farbkasten
mit 12 Farben
Napf N-1 bis 12

NF-0 Farbkasten leer



N-1
citrone



N-2
hellgrün



N-3
braun



N-4
dunkelblau



N-5
hellblau



N-6
rot



N-7
meergrün



N-8
schwarz



N-9 (1100°C)
gelb



N-10
dunkelgrün



N-11
lila



N-12
ocker



N-13
grau



N-14
türkis



N-15
dunkelbraun



N-16
weiß



N-17
orange



N-18
dunkelrot



Dekofarben flüssig Brennbereich 1000° bis 1250°C

(außer 4003 Weinrot und 4005 Chromgrün 4015 Farngrün - bis 1100°C)

Die flüssigen **Botz**-Unidekor Farben zeichnen sich durch ihre hohe Farbtintensität und Ergiebigkeit aus. Alle Farben sind untereinander mischbar.



4001
Dottergelb



4002
Kobaltblau



4003
Weinrot



4004
Schwarz



4005
Chromgrün



4006
Türkis



4007
Rosenholz



4008
Neutralgrau



4009
Weiss



4010
Palisander



4011
Basaltgrau



4012
Capriblau



4013
Flieder



4014
Pflaumenblau



4015
Farngrün



4016
Birkengrün



4017
Sonnengelb



4018
Lachs



4019
Whiskeybraun



4020
Mokka



4021
Blaugrün



4022
Orange



4043
Hellrot



4044
Dunkelrot

Lieferform:
200 ml
Werkstatt-
größe



30 ml Dose

Dekorfarben flüssig

Brennbereich **999° bis 1305°C**

**Kräftige Farben in hoher Qualität.
Für durchscheinende Designs, eine Schicht aufpinseln.**

**Um eine kräftige Schattierung und Tiefe zu erzielen,
weitere Schichten auflegen.**

Nach dem Malen transparente Glasur auftragen und brennen.



Unterglasurfarben

Lieferbar:
**60 ml weichen
Quetschflasche**



UG 001
White



UG 005
Canary yellow



UG 009
Bright yellow



UG 013
Citrus



UG 017
Lotus yellow



UG 021
Flesh



UG 025
Beige



UG 029
Peach



UG 033
Apricot



UG 037
Burnt orange



UG 041
Saffron



UG 045
Melon



UG 049
Mandarin



UG 053
Peach cameo



UG 057
Corall



UG 061
Coral pink



UG 065
Persimmon



UG 069
Coral red



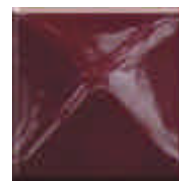
UG 071
Rocket red



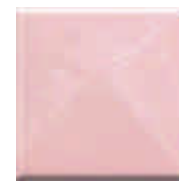
UG 073
Ruby red



UG 077
Deep plum



UG 081
Burgundy



UG 085
Rose pink



UG 089
Carnation pink



UG 093
Deep rose



UG 097
Light jade



UG 101
Jasper



UG 105
Jade green



UG 109
Peacock



UG 113
Paris green



UG 117
Lime



UG 121
Chartreuse



UG 125
Medium green



UG 129
Apple green

Dekorfarben flüssig

Brennbereich 999° bis 1305°C



Unterglasurfarben

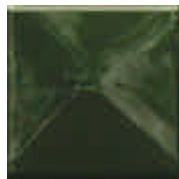
Lieferbar:
60 ml weichen
Quetschflasche



UG-133
Olive green



UG 137
Forest green



UG 141
Leaf green



UG 145
Brunswick green



UG 149
Baby blue



UG 153
Turquoise



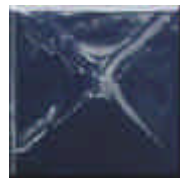
UG 157
Summer blue



UG 161
Electric blue



UG 165
Bright blue



UG 169
Cobalt blue



UG 173
Orchid



UG 177
Lavender



UG 181
Regency purple



UG 185
Royal purple



UG 189
Purple blue



UG 193
Art grey



UG 197
Gold brown



UG 201
Redwood



UG 204
Terracotta



UG 209
Antique brown



UG 213
Crimson



UG 216
Cobalt black

Brennbereich 800°C bis 850°C

Die Porzellanmalfarben können in allen üblichen Auftragstechniken wie Malen, Rändern und Tupfen verarbeitet werden. Die Farbe wird mit einem **Malmedium AZ-80683** auf einer Glas- oder Porzellanpalette mit dem **Palettmesser TM-850** angerieben. Die Farbe wird mit der flachen Spachtel und dem Medium solange verrieben, bis eine malfähige Paste entstanden ist. Ist sie zu steif, macht ein kleiner Tropfen Terpentinöl sie geschmeidig. Mit dem Terpentinöl kann außerdem Gemaltes entfernt und der Malpinsel ausgewaschen werden. Die Farben kann man auch nur mit Wasser und einem Zusatz von **4011 Dextrin** oder **4031 Optapix** anrühren und mit Malpinsel oder Tuschfeder feinste Zeichnungen herstellen. Ein vorgezeichneter Strich mit dem **Grafitstift AZ-485** verbrennt ohne Spuren.

Lieferform 20 gr. Pulver



Entlüftung des Ofens

beim Brennen von Porzellanmalfarben und Edelmetallen

Die Ofendämpfe müssen leicht abziehen können, Falls bei dem Ofen keine ausreichenden Entlüftungslöcher vorhanden sind, muss in der ersten Phase des Brandes bis etwa 420°C - die Ofentür / -klappe etwas geöffnet bleiben. Beim Brennen soll der Temperaturanstieg bis ca. 450°C bei einer guten Luftzufuhr langsam geführt werden, da im Verlauf des Brennprozesses die metallisch gewordene Edelmetallschicht sehr empfindlich gegen Ofendämpfe oder andere reduzierende Gase ist. Mangel an Sauerstoff verhindert die Verbindung des Edelmetalls mit der Glasur, so dass es sich dann noch nach dem Brand ohne weiteres abwischen lässt. Glanzgold und Glanzplatin verlieren außerdem ihren Glanz und ihr metallisches Aussehen. In allen Fällen ist deshalb darauf zu achten, dass die Atmosphäre des Brandes stets rein und oxidierend bleibt.



Einbrenn-Tabelle

Porzellanmalfarbe	ca. 700° bis 800°C
Steingut	ca. 700° bis 750°C
Keramik	ca. 600° bis 700°C
Glas	ca. 500° bis 600°C
Email	ca. 700° bis 800°C



Sicherheitshinweis

Lüster, Lösungen und Verdünnungsöl sind ätzend!
Nicht mit der Haut und den Augen in Berührung bringen.



Gold



Best. Nr.	Glanzgold	Poliergold	Platin
2 gr	4601	4603	4605
5 gr	4602	4604	4606

Lieferform : Flüssig in 2 gr oder 5 gr Fläschchen.



Edelmetalle kühl aufbewahren da sie bei

Wärme schnell eindicken. Edelmetalle auf glasierten Scherben auftragen. Bei Bedarf mit Verdünnungsöl verdünnen oder um Gemaltes zu entfernen. Poliergold (matt) kann nach dem Brand mit einem Glasfaserstift poliert werden.

Edelmetalle auch in **größerer Menge** auf Anfrage erhältlich.



Lüster

Lüsterfarben flüssig basiert auf in organischen Lösungsmitteln gelösten Metallverbindungen. Sie erzeugen Dekore von hohem Glanz mit metallisch irisierendem Farbcharakter auf Porzellan oder Keramik. Die zu dekorierenden Teile müssen sorgfältig gereinigt werden, da jede Verunreinigung zu einer Beeinträchtigung des Dekors führt. Lüsterpräparate dünn auftragen. Sie sollen auf dem Gegenstand verlaufen, dadurch erhöht sich Ihr glattes, glänzendes Aussehen.



Um einen schönen Craquelier-Effekt oder Marmorier-Effekt zu erzielen muss das Medium auf die getrocknete Lüsterfarbe aufgetragen werden.

Lieferform : Lüsterfarben 10 gr Fläschchen
Craquelier- und Marmorierlösung in 30 gr Fläschchen



Zubehör



4510 Verdünnung zum Reinigen der Pinsel und um Gemaltes zu entfernen.

AZ-482 Siebdruckmedium

AZ-484 Terpentinöl Balsam

AZ-80683 Malmedium wasserlöslich

Lieferform: alle Medien flüssig in 30 ml Fläschchen

TM-850

Palettmesser

AZ-485 Grafitstift



Für Dekorfarben Glasur und Keramik

Alle Glasur- und Malhilfsmittel sind kennzeichnungsfrei

KUR-5 Glasurleim

ist ein nicht schäumendes Bindemittel für Glasuren. Es erhöht die Haftung zwischen Glasur und Scherben und wirkt so dem Abrollen und dem Kantenbruch entgegen. Es erhöht die Abrieb- und Griff festigkeit was sich beim Auftragen, dekorieren, transportieren und einsetzen in den Brennofen sehr vorteilhaft auswirkt. Durch seine flüssige Form löst es sich gut auf und kann auch nachträglich zugegeben werden. Die Zugabemenge liegt zwischen 1 und 10 ml, vorzugsweise 5 – 6 ml auf 100 ml Schlicker. ca. ein Teelöffel



Lieferbar:
KUR-5 100 ml Dose

CERA-12 Glasurfestiger

ein ideales Haft und Festigungsmittel für Glasuren und Engoben. Ein Zusatz von ca. 10 ml (ca. 2 Esslöffel) verleiht Ihren Glasuren einen festen Sitz, verhindert Abrollen und macht Ihre Glasuren griffest, löst somit das Transportproblem glasierter Teile. Besonders beim Malen auf ungebrannter Glasur (Majolikamalerei) zu empfehlen



Lieferbar: **CERA-12** 300 ml Dose

GP-1000 Glasur + plus

verbessert die Streichfähigkeit, verhindert das Absetzen und verbessert die Griffestigkeit.

1 kg Glasurpulver mit 0,4 Liter Wasser und 100 ml GP-1000 in einem offenen Gefäß ansetzen.

Dann ca. 3 Stunden sumpfen lassen.

Danach noch ca. 50 bis 100 ml GP-1000 zusetzen und gut durchrühren oder mehrmals durch ein feines Sieb streichen. So erhalten Sie eine streichfähige Glasur.



Lieferbar: **GP-1000** 0,5 Liter Plastikflasche

KUR-1 Stellmittel

erhöht die Viskosität der damit eingestellten Glasur und verhindert so ein Entmischen und hartes Absetzen. Es ermöglicht einen guten Verlauf ohne Schlieren- und Wulstbildung beim Glasieren. Weiterhin wird die Haftung auf dem Untergrund und die Griffestigkeit verbessert. Durch seine pastöse Form ist es leicht wasserlöslich und kann auch nachträglich dem Schlicker zugegeben werden. Die so eingestellte Viskosität bleibt erhalten.

Die Zugabemenge beträgt ca. 1 gr auf 100 g Trockenglasur, bzw. 100 ml Glasurschlicker (einen etwa pfenniggroßen Klecks). Es kann zum besseren Dosieren

auch mit Wasser verdünnt werden.

Lieferbar:
KUR-1 100 ml Dose



SM-05 Stellmittel

ist ein Zusatzmittel für Glasuren und Engoben, das dem Absetzen der Schlämme entgegen wirkt. Für alle Fritte und Glasuren zu empfehlen. Nicht für Selen- und Cadmiumglasuren verwenden.

Lieferbar:
SM-05 0,5 Liter Dose



M-10 Malmedium

dient zum Anpassen von Dekorfarben, die auf gebrannter Glasur aufgetragen werden. Es gewährleistet eine gute Verarbeitung und Haftung der Farben und brennt rückstandsfrei aus. Es besteht aus einer gefahrstofffreien und wasserlöslichen Flüssigkeit. Zum Verdünnen und zur Reinigung sind weder Alkohol noch Terpentin notwendig

Lieferbar: **M-10** 100 ml Dose



DM-05 / DM 10 Dichtungsmilch

zur Beseitigung der Wasserdurchlässigkeit von Gefäßen, soweit sie nicht für Kochzwecke verwendet werden. Bei richtiger Anwendung sind die behandelten Stücke dicht ohne ihr Äußeres zu verändern.

Anwendung: Bei unglasieren Scherben pur. Bei glasieren Scherben 1 Teil Dichtungsmilch mit mit 2-4 Teilen Wasser verdünnt

Die abzudichtenden Teile soll trocken und nicht kalt sein ca. 20 – 30°C.

Meistens reicht ein Ausschwenken oder kurzes stehen lassen.

Wenn sich ein Film auf der Glasur

bildet war die Dichtungsmilch zu stark konzentriert.

Grundsätzlich gilt: je feiner die Haarrisse, umso stärker muss die Dichtungsmilch verdünnt werden.



Lieferbar:
DM-05 0,5 Liter Dose
DM-10 1,0 Liter Dose

W-05 oder W-25 Flüssigwachs

Resistenz – Wachs / Kaltwachs flüssig, zum Abdecken von Teilen oder Mustern, die nicht glasiert werden sollen oder das geschührte Gefäß wird z.B. mit farbiger Glasur überdeckt, dann mit Resistenz-Wachs bemalt und mit einer anderen Glasur ganz oder teilweise überzogen.

Nach dem Brand kommt die Zeichnung in der Farbe der unteren Glasur heraus. (so genannte Wachs-Aussparungsmalerei)



Lieferbar:
W-05 50 gr
W-25 250 gr